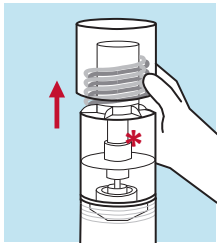
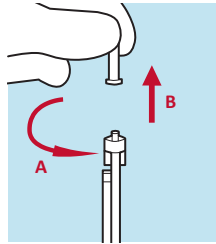


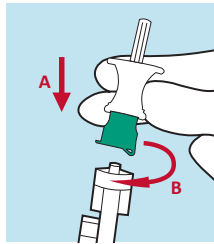
PARTE 1 – PREPARAÇÃO ANTES DO ENVOLVIMENTO DO PACIENTE (cerca de 1 minuto)



1. Retire a tampa exterior



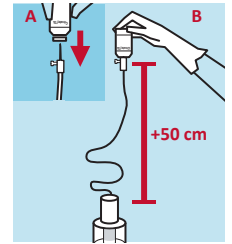
2. Retire a tampa do tubo



3. Abra a tampa de encaixe, adapte e enrosque o transfer, e retire a tampa

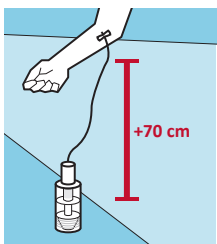


4. Retire a tampa do citrato

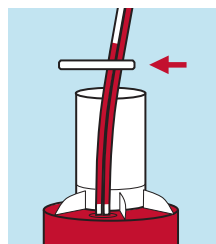


5. Puncione o citrato com o transfer, e vire o frasco para baixo

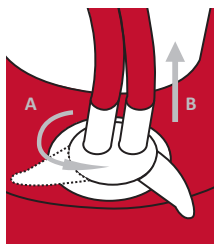
PARTE 2 – COLHER SANGUE DO PACIENTE (cerca de 5 minutos)



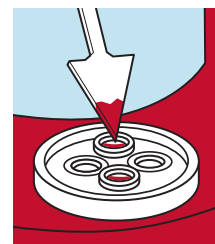
1. Certifique-se da existência de um acesso venoso e colha 120ml



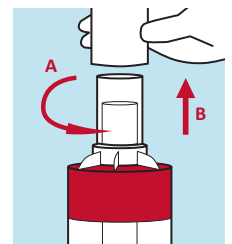
2. Quando a unidade de preparação estiver cheia, clampe o tubo de recolha



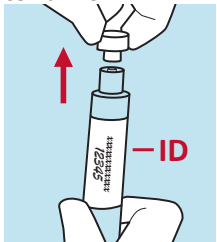
3. Rode para fechar devidamente a válvula e retire o tubo



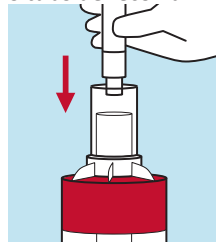
4. Limpar a válvula com um lança cotonete



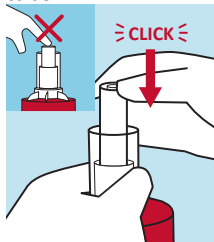
5. Retire a tampa



6. Pegue na seringa de pH 4, adicione a ID do paciente e retire a cobertura



7. Insira a seringa na unidade de preparação



8. Encaixe na posição sem pressionar o êmbolo da seringa

Para evitar fugas e erros da máquina, proceda com cuidado:

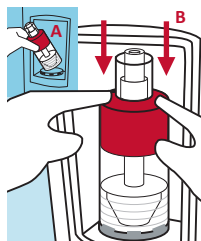
- 1) **Não** utilize pressão muito alta no fluxo sanguíneo ao encher a unidade de preparação
- 2) **não** encher a unidade de preparação demasiado;
- 3) encher a unidade de preparação demasiado;

Se receber um código de erro, consulte a resolução de problemas no Manual do Utilizador

PARTE 3 – PROCESSAR O SANGUE DO PACIENTE (cerca de 25 minutos)



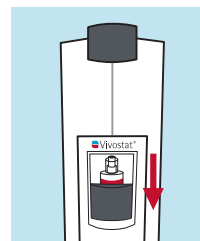
1. Ligar a unidade "ON" e pressione o botão para abrir o protetor



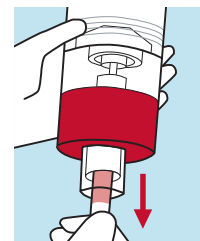
2. Inserir a unidade de preparação com o fundo primeiro. Colocar firmemente nos grampas



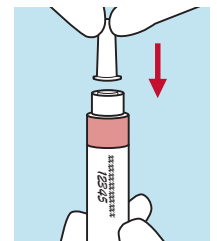
3. Feche a tampa, pressione o botão e o processamento tem início



4. Quando concluído, retire a unidade de preparação para fora



5. Inverta a unidade de preparação e retire a seringa



5. Coloque a tampa na solução de selante/matriz

***CODIFICAÇÃO CROMÁTICA DA UNIDADE DE PREPARAÇÃO**

- Azul escuro: Vivostat® Fibrin(selante)
- Azul petróleo: Vivostat® PRF (matriz)
- Azul claro: ArthroZheal® (matriz)
- Branco: Obsidian® ASG (matriz)
- Obsidian® RFT (matriz)

O selante/matriz está pronto a usar e pode ser aplicado com uma Unidade Aplicadora Vivostat®.

Seguir o Kit de Aplicação QRC separado.

ESTE QRC DEVE SER LIDO EM CONJUNÇÃO COM AS IFU DO PRODUTO E O MANUAL DO UTILIZADOR.

Para consultar as instruções de utilização e os manuais, as versões linguísticas do QRC e muito mais, visite o nosso sítio Web: www.vivostat.com/application-now

