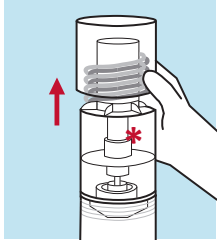
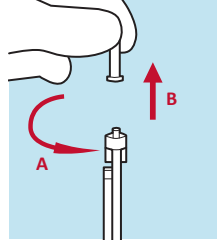


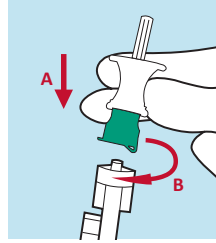
PARTE 1 – PREPARAZIONE PRIMA DEL COINVOLGIMENTO DEL PAZIENTE (circa 1 minuto)



1. Rimuovere coperchio esterno



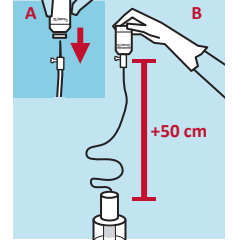
2. Togliere il cappuccio dal tubo



3. Aprire il cappuccio a scatto, avvitare il perforatore sul tubo, rimuovere il cappuccio del perforatore

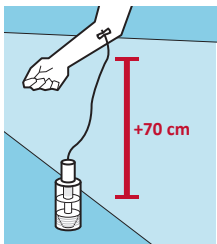


4. Rimuovere la protezione della fiala di citrato

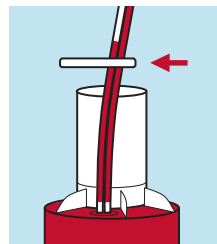


5. Capovolgere la fiala di citrato, forare con il perforatore e lasciare fluire la fiala

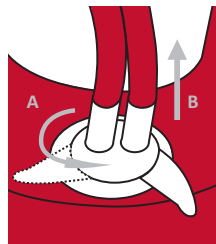
PARTE 2 – PRELIEVO DI SANGUE DAL PAZIENTE (circa 5 minuti)



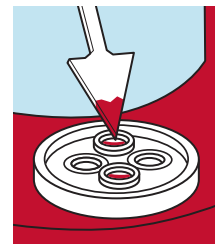
1. Eseguire l'accesso vascolare e prelevare 120ml di sangue



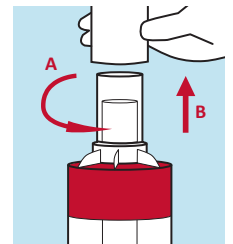
2. Quando l'unità di prep. è piena, clampare il tubo



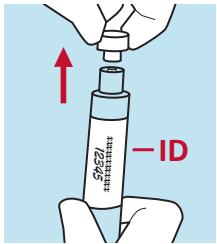
3. Ruotare per chiudere la valvola correttamente e rimuovere il tubo



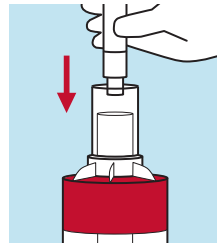
4. Pulire la valvola con tamponi a lancia



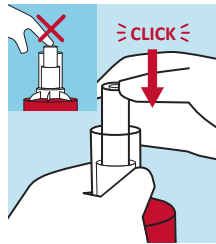
5. Rimuovere il coperchio



6. Prendere la siringa di pH 4, aggiungere l'ID paziente e togliere il coperchio



7. Inserire la siringa nell'unità di prep.



8. Inserire la siringa in posizione fino a udire un clic, senza premere sullo stantuffo

Onde evitare perdite ed errori della macchina, fare attenzione a quanto segue:

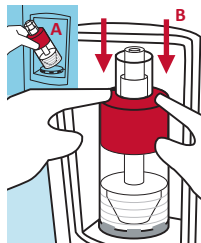
- 1) Non applicare una pressione eccessiva al flusso di sangue quando si riempie l'unità di prep
- 2) Non sovrariempire l'unità di prep
- 3) Chiudere e pulire la valvola accuratamente

Se viene visualizzato un codice di errore, consultare la sezione "Risoluzione dei problemi" del manuale.

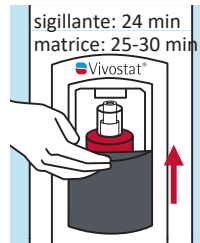
PARTE 3 – TRATTAMENTO DEL SANGUE DEL PAZIENTE (circa 25 minuti)



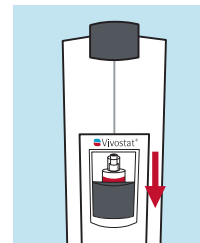
1. Accendere l'Unità processore sul retro. Premere il pulsante per aprire lo schermo



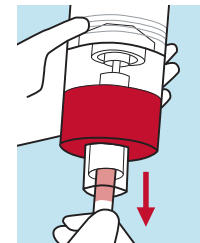
2. Inserire la prep unit partendo dal basso. Posizionarla stabilmente sulla base



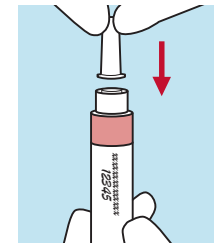
3. Chiudere lo schermo, premere il pulsante e il trattamento viene avviato



4. Al termine, prelevare l'unità di prep.



5. Capovolgere l'unità di prep. e rimuovere la siringa



5. Mettere il cappuccio sulla soluzione sigillante/matrice

***CODIFICA PER COLORE DELL'UNITÀ DI PREPARAZIONE**

Blu scuro:	Vivostat® Fibrin(sigillante)
Verde petrolio:	Vivostat® PRF (matrice)
Azzurro:	ArthroZheal® (matrice)
Bianco:	Obsidian® ASG (matrice)
	Obsidian® RFT (matrice)

Il sigillante/matrice è pronto all'uso e può essere applicato con un applicatore Vivostat®.

Seguire il kit di applicazione separato QRC.

QUESTO QRC DEVE ESSERE LETTO INSIEME ALL'IFU DEL PRODOTTO E AL MANUALE DELLA MACCHINA. Per informazioni su IFU e manuali, versioni linguistiche del QRC e molto altro ancora, visitate il nostro sito Web: www.vivostat.com/application-now.

