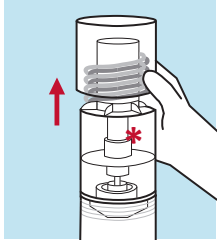
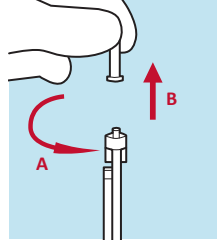


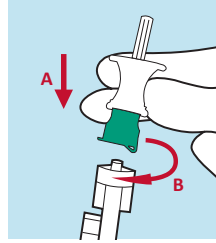
TEIL 1 – VORBEREITUNG VOR ANWENDUNG AM PATIENTEN (ca. 1 Minute)



1. Äußeren Deckel entfernen



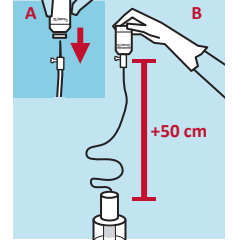
2. Kappe von Röhren entfernen



3. Schnapdeckel öffnen, Dorn auf das Röhren schrauben, Dorn Schutzkappe entfernen

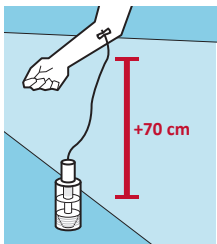


4. Kappe des Zitrat Fläschchens entfernen

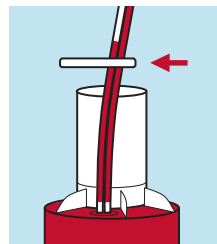


5. Zitrat Fläschchen umdrehen, Dorn einstechen und Fläschchen leeren

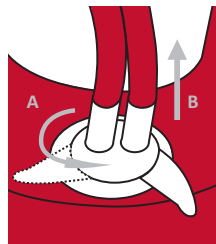
TEIL 2 – BLUTENTNAHME VOM PATIENTEN (ca. 5 Minuten)



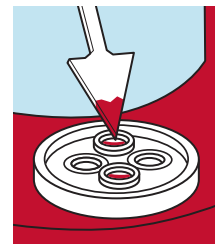
1. Einen vaskulären Zugang legen und 120 ml Blut abnehmen



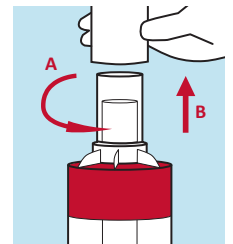
2. Wenn die Präparationseinheit voll ist, den Schlauch abklemmen



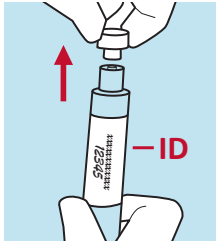
3. Drehen, um das Ventil sicher zu verschließen, und Schlauch entfernen



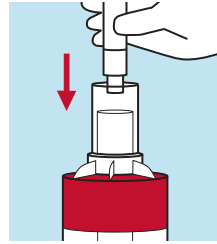
4. Reinigen des Ventils mit Wattestäbchen



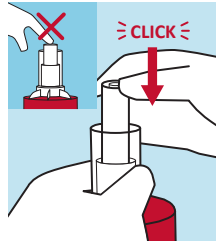
5. Deckel entfernen



6. pH-4-Spritze nehmen, Patienten ID aufschreiben und Deckel entfernen



7. Spritze in die Präparationseinheit geben



8. Einrasten, ohne auf den Spritzenkolben zu drücken

Folgendes beachten, um Leckagen und Maschinenfehler zu vermeiden:

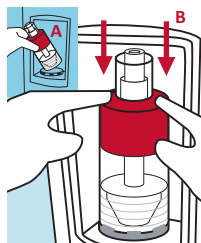
- 1) Beim Befüllen der Präparationseinheit **KEINEN** zu hohen Druck auf Blutstrom anwenden
- 2) Präparationseinheit **NICHT** überfüllen
- 3) Ventil gründlich reinigen und verschließen

Wenn Sie einen Fehlercode erhalten, lesen Sie die Hinweise zur Fehlerbehebung im Benutzerhandbuch

TEIL 3 – VERARBEITEN DES PATIENTENBLUTES (ca. 25 Minuten)



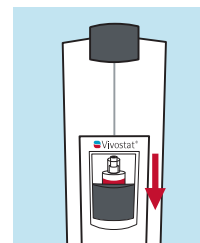
1. Taste drücken, um Schild zu öffnen



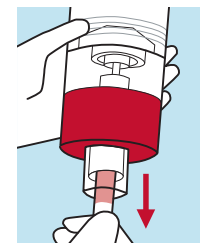
2. Setzen Sie die Präparationseinheit mit der Unterseite voran ein. Sicher in die Klemmen einsetzen



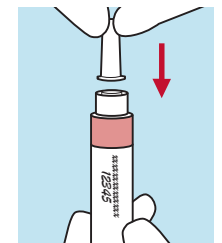
3. Schild schließen, Schaltfläche drücken Verarbeitung beginnt



4. Nach Abschluss Probeneinheit herausnehmen



5. Präparationseinheit umdrehen und Spritze herausnehmen



5. Kappe aufsetzen auf die Kleber-/ Matrix-Spritze

*FARBCODIERUNG PRÄPARATIONSEINHEIT

Dunkelblau:	Vivostat® Fibrin	(Kleber)
Blaugrün:	Vivostat® PRF	(Matrix)
Hellblau:	ArthroZheal®	(Matrix)
Weiß:	Obsidian® ASG	(Matrix)
	Obsidian® RFT	(Matrix)

Die Kleber/Matrix ist nun anwendungsbereit und kann mit dem Vivostat® Applikatoreinheit Applikator verwendet werden. Beachten Sie das separate Anwendungs-kit QRC.

DIESE QRC MUSS IN VERBINDUNG MIT DER PRODUKT-IFU UND DEM MASCHINENHANDBUCH GELESEN WERDEN. Für IFUs und Handbücher, QRC-Sprachversionen und vieles mehr besuchen Sie bitte unsere Website: www.vivostat.com/application-now

