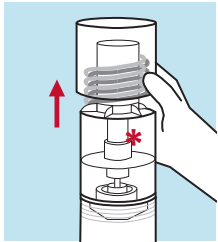
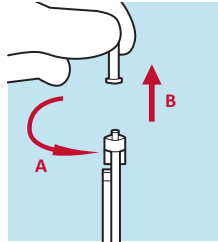


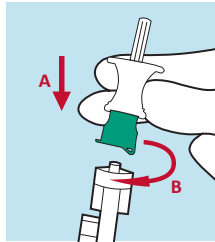
DEL 1 – KLARGØRING FØR PATIENTEN INVOLVERES (ca. 1 minut)



1. Fjern det udvendige låg



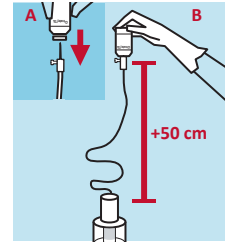
2. Tag hættten af slangen



3. Åbn snaphættten, skru spiken på slangen, og fjern spikens hætte

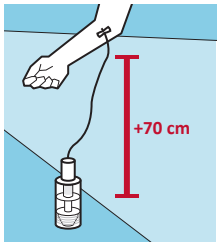


4. Fjern hættten fra glasset med citrat

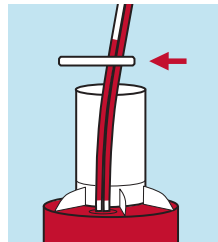


5. Vend hætteglasset med citrat om, sæt spiken i, og tøm hætteglasset

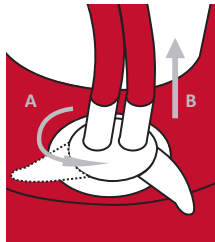
DEL 2 – TAP BLOD FRA PATIENTEN (ca. 5 minutter)



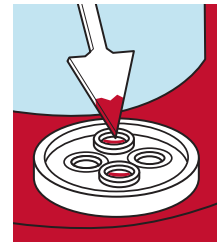
1. Sørg for vaskulær adgang, og udtag 120 ml blod



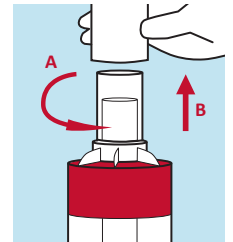
2. Når prep unit er fyldt, klemmes slangen af



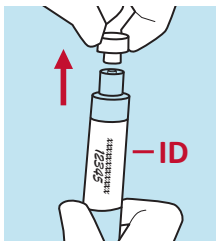
3. Drej for at lukke ventilen korrekt, og fjern slangen



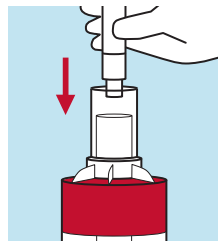
4. Rengør ventilen med spyd vatpind



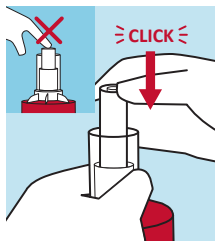
5. Fjern låget



6. Tag pH 4 sprøjten, tilføj patient-id, og fjern hættten



7. Sæt sprøjten i prep unit



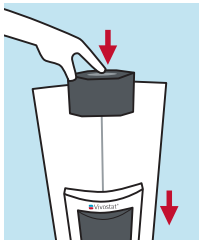
8. Klik den på plads uden at trykke på sprøjtestemplet

For at undgå lækage og maskinefejl vær forsigtig:

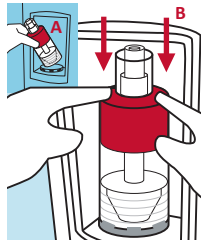
- 1) **IKKE** at bruge for højt tryk på blodflowet under fyldningen af prep unit
- 2) **IKKE** at overfylde prep unit
- 3) At lukke og rengøre ventilen korrekt

Hvis du får en fejlkode, skal du læse fejlfindingen i manualen

DEL 3 – BEHANDLING AF PATIENTENS BLOD (ca. 25 minutter)



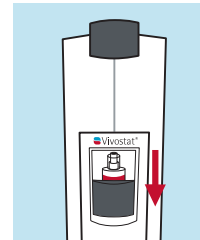
1. Tænd maskinen på bagsiden og tryk på knappen for at åbne lågen



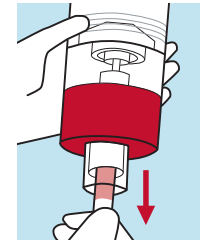
2. Indsæt prep unit med bunden først. Placer den sikkert i klemmerne



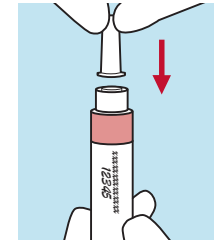
3. Luk lågen og tryk på knappen, så behandlingen starter



4. Når færdig, tag prep unit ud



5. Vend prep unit om, og fjern sprøjten



5. Sæt hættten tilbage på klæber/matrix-sprøjten

* FARVEKODNING AF PREPARATION UNIT

- Mørkeblå: Vivostat® Fibrin (klæber)
- Blågrøn: Vivostat® PRF (matrix)
- Lyseblå: ArthroZheal® (matrix)
- Hvid: Obsidian® ASG (matrix)
- Obsidian® RFT (matrix)

Klæber/matrix er klar til brug og kan påføres med en Vivostat® Applicator Unit.

Følg separate Application Kit QRC.

DENNE QRC SKAL LÆSES I SAMMENHÆNG MED PRODUKT IFU OG MASKINMANUAL.

For IFU'er og manualer, QRC sprog versioner og meget mere, besøg vores website: www.vivostat.com/application-now

