



PRO 800

# CARTÃO DE CONSULTA RÁPIDA (QRC) DICAS DE MANUTENÇÃO

Vivostat®

## RECOMENDA-SE QUE LIMPE A UNIDADE DE PROCESSAMENTO APÓS CADA PROCESSAMENTO

A **Unidade de Processamento** foi testada para suportar os seguintes agentes de limpeza e desinfetantes:

- ASP Cidex®
- EcoLab Indicin® Liquid
- Dr. Schumacher Optisept®
- Álcool isopropílico
- Peróxidos

**NÃO UTILIZE  
PRODUTOS DE  
LIMPEZA EM  
SPRAY !!!**

Lembre-se que **não** pode utilizar álcool (etanol) > 96% para limpar a **Unidade de Processamento**.

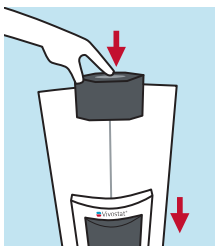


Aviso: A área da lâmpada de aquecimento ainda pode estar quente!

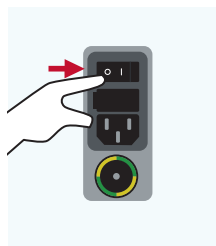


Aviso: A unidade processadora pode conter materiais com risco biológico, como fluidos corporais. Realize a limpeza de acordo com as precauções universais de manipulação de sangue.

## DESMONTAR E LIMPAR O RESGUARDO INFERIOR, A PROTEÇÃO E A ÁREA INTERIOR DA CENTRIFUGADORA



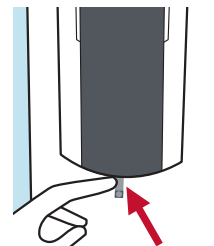
**1. Prima o Botão de utilizador para abrir a Proteção de segurança**



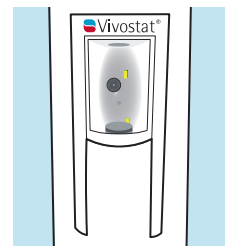
**2. Desligue a energia no Interruptor de alimentação elétrica**



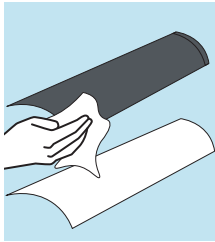
**3. Empurre o Resguardo inferior para cima, para o libertar e retirar**



**4. Prima a Mola da proteção**



**5. Deslizar a Proteção de segurança para baixo e para fora das guias**



**6. Limpar a cobertura e a proteção com um agente de limpeza e secar com um pano macio**

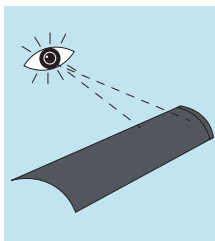


**7. Limpar a área da centrifugadora com um pano macio pré-humedecido e deixar secar**

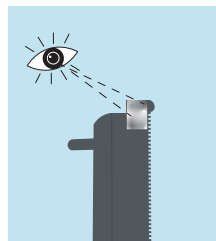
As superfícies internas alojam sensores, os quais são extremamente delicados e exigem extremo cuidado durante o processo de limpeza. Esfregue suavemente, até que todos os resíduos de desinfetantes tenham sido removidos da área do sensor. Utilize álcool isopropílico ou outros desinfetantes apropriados (consultar a secção 7.6) para remover completamente todas as estrias e resíduos das janelas do sensor/guias luminosos.

Inspeccione a área do sensor para garantir que está limpa e que não existem resíduos nem fibras nas superfícies do sensor.

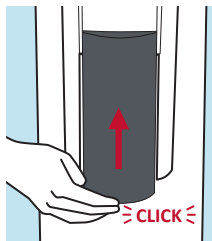
## A PROTEÇÃO DE SEGURANÇA E A VEDAÇÃO - VOLTAR A MONTAR AS PEÇAS



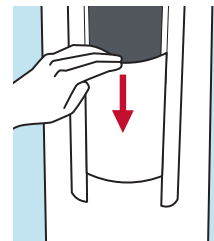
**8. Inspeccione a Proteção de segurança relativamente a eventuais fissuras ou outros danos**



**9. Verifique se a fita de alumínio está corretamente fixada na secção superior esquerda**



**10. Se ambos estiverem intactos, volte a montar a proteção, fazendo-a deslizar nas guias e corretamente montada quando com um clique**



**11. Volte a montar o Resguardo inferior, posicionando-o entre as guias e pressionando-o para baixo**

Caso detete fissuras ou danos, contacte o seu distribuidor local ou a Vivostat A/S

## LIMPAR AS SUPERFÍCIES EXTERIORES

**12. Limpar a superfície exterior com um pano macio pré-humedecido, com cuidado para não riscar a caixa do ecrã**

ESTE QRC DEVE SER LIDO EM CONJUNÇÃO COM AS IFU DO PRODUTO E O MANUAL DO UTILIZADOR. Para consultar as instruções de utilização e os manuais, as versões linguísticas do QRC e muito mais, visite o nosso sítio Web: [www.vivostat.com/application-now](http://www.vivostat.com/application-now)



CE  
0477



Vivostat A/S  
Borupvang 2  
3450 Allerød  
Dinamarca

+45 8880 8400  
[info@vivostat.com](mailto:info@vivostat.com)  
[www.vivostat.com](http://www.vivostat.com)