



PRO 800-5

SCHEDA DI RIFERIMENTO RAPIDO (QRC) CONSIGLI PER LA MANUTENZIONE

Vivostat®

SI RACCOMANDA DI PULIRE IL PROCESSORE DOPO OGNI PROCEDURA

Il **Processore** è stato testato per resistere ai seguenti agenti detergenti e disinfettanti:

- ASP Cidex®
- EcoLab Indicin® Liquid
- Dr. Schumacher Optisept®
- Alcol isopropilico
- Perossidi

**NON
USARE
DETERGENTI
SPRAY!!!**

Si noti che **non** è possibile utilizzare alcol (etanolo) >96% per la pulizia del **Processore**

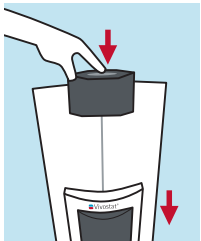


Avvertenza: La zona lampada di riscaldamento potrebbe essere molto calda!

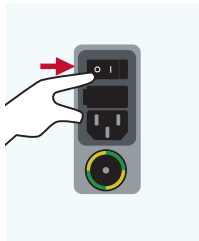


Avvertenza: L'Unità Processore potrebbe contenere materiali di rischio biologico, come fluidi corporei. Eseguire la pulizia in conformità con le precauzioni universali per il trattamento del sangue.

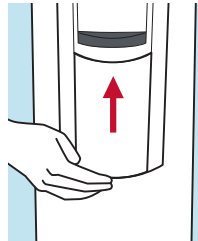
SMONTAGGIO E PULIZIA DEL COPERCHIO INFERIORE, DELLO SCHERMO E L'AREA DI CENTRIFUGA



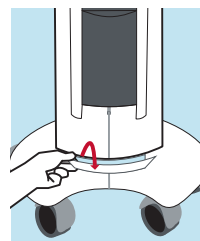
1. Premere il pulsante per aprire lo schermo



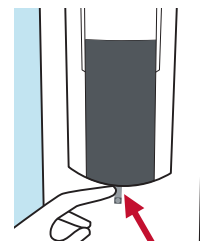
2. Spegner l'interruttore generale



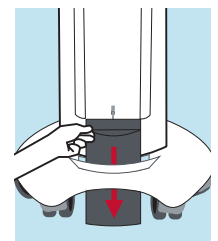
3. Springere il coperchio inferiore verso l'alto per sbloccarlo e rimuoverlo



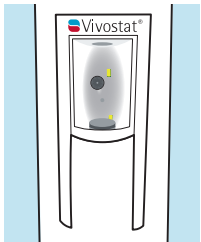
4. Aprire lo scorrimento nella piastra di base



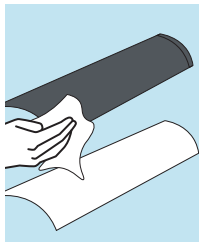
5. Premere la molla



6. Inclinare l'unità verso l'indietro. Far scorrere lo schermo verso il basso



7. Con l'unità ribaltata e lo schermo e fuori dalle guide, può essere rimosso



8. Pulire lo schermo e il coperchio con un detergente e asciugare con un panno morbido

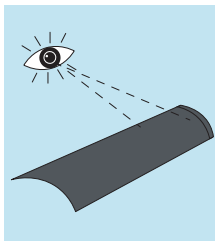


9. Pulire l'area della centrifuga con un panno morbido pre-umidificato e lasciare asciugare

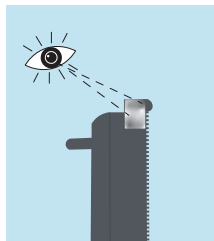
All'interno sono ospitati i sensori, che sono molto delicati e richiedono grande attenzione nel processo di pulizia. Strofinare molto delicatamente fino a rimuovere tutti i residui di disinfettante dall'area dei sensori. Utilizzare alcol isopropilico o uno degli altri disinfettanti approvati per rimuovere completamente tutti gli aloni e i residui dalle finestre/guide luminose dei sensori.

Ispezionare l'area dei sensori per assicurarsi che sia asciutta, pulita e priva di pelucchi o fibre residue sulle superfici dei sensori.

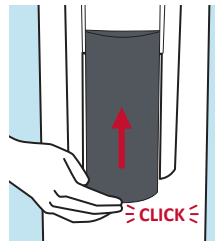
ISPEZIONE DELLO SCHERMO PROTETTIVO E DELLA GUARNIZIONE E RIASSEMBLAGGIO DELLE PARTI



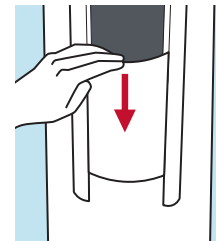
10. Ispezionare lo schermo protettivo per verificare che non presenti crepe o altri danni



11. Accertare che il nastro di alluminio sia saldamente posizionato sul lato superiore sinistro



12. Se entrambi sono intatti, reinstallare lo schermo, farlo scorrere nelle guide è corretto quando "scatta"



13. Rimontare il coperchio inferiore, inserirlo tra le guide e premendo verso il basso

Se si riscontrano rotture o danni, contattare il distributore locale o Vivostat A/S

PULIZIA DELLE SUPERFICI ESTERNE

14. Pulire la superficie esterna con un panno morbido pre-umidificato, fare attenzione a non graffiare l'alloggiamento del display

QUESTO QRC DEVE ESSERE LETTO INSIEME ALL'IFU DEL PRODOTTO E AL MANUALE DELLA MACCHINA. Per informazioni su IFU e manuali, versioni linguistiche del QRC e molto altro ancora, visitate il nostro sito Web: www.vivostat.com/application-now.



CE
0477



Vivostat A/S
Borupvang 2
3450 Allerød
Danimarca

+45 8880 8400
info@vivostat.com
www.vivostat.com