



PRO 800-5

TARJETA DE REFERENCIA RÁPIDA (QRC) CONSEJOS DE MANTENIMIENTO



RECOMENDAMOS LIMPIAR LA UNIDAD PROCESADORA DESPUÉS DE CADA PROCESO

La **unidad procesadora** ha sido diseñada para soportar los siguientes agentes de limpieza y desinfectantes:

- ASP Cidex®
- Líquido EcoLab Indicin®
- Dr. Schumacher Optisept®
- Alcohol isopropílico
- Peróxidos

**NO UTILICE
LIMPIADORES
CON
PULVERIZACIÓN
!!!**

Tenga en cuenta que **no** debe utilizar alcohol (etanol) > 96% para limpiar la **unidad procesadora**



Aviso: ¡El área de la Lámpara calefactora podría aún estar caliente!

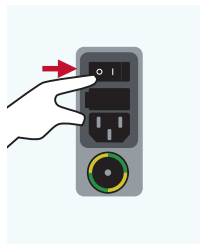


Aviso: La unidad procesadora podría contener materiales biológicos peligrosos, tales como fluidos corporales. Realice la limpieza en conformidad con las precauciones universales de manejo de sangre.

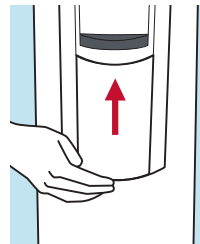
DESMONTAR Y LIMPIAR LA CUBIERTA INFERIOR, LA PLACA DE PROTECCIÓN Y EL ÁREA DE CENTRIFUGADO



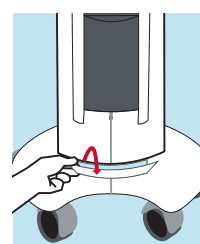
1. Pulse el botón para abrir el protector



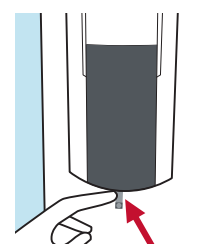
2. Apague el interruptor de alimentación principal



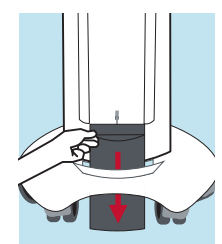
3. Empuje la cubierta inferior hacia arriba para soltarla y retirarla



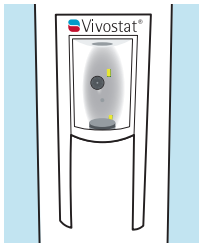
4. Placa base deslizante abierta



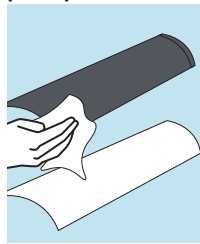
5. Presione el resorte de la protección



6. Incline la unidad hacia atrás. Deslice la protección hacia abajo



7. Con la unidad inclinada y el escudo fuera de las guías, se puede retirar



8. Limpie la cubierta y la protección con un agente limpiador y séquelos con un paño suave

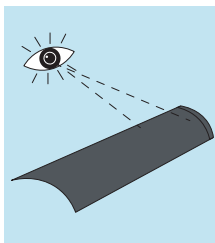


9. Limpiar el área de centrifugado con un paño suave humedecido, deje que seque

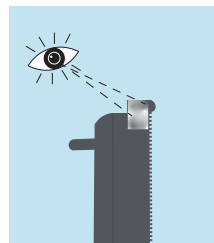
Las superficies internas albergan sensores muy sensibles que por lo tanto deben limpiarse con mucho cuidado. Frote con cuidado hasta que todo el desinfectante desaparezca del área del sensor. Utilice isopropilo o cualquier otro desinfectante aprobado para extraer completamente todo resto y residuo de las ventanas del sensor/guías de luz.

Revise el área del sensor para asegurarse de que está limpia y seca y de que no han quedado fibras en las superficies del sensor.

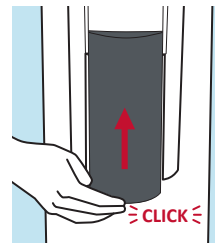
REVISE LA PROTECCIÓN DE SEGURIDAD Y EL SELLO - LAS PARTES DESMONTADAS



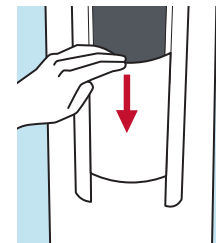
10. Compruebe si la protección presenta grietas u otros daños



11. Cerciérese de que la cinta de aluminio esté firmemente colocada en la parte superior de la protección



12. Si ambos están intactos, vuelva a instalar la protección, Si se oye un chasquido, significa que la protección está bien instalada



13. Vuelva a montar la cubierta inferior, encájela entre las guías y presionando hacia abajo

Si encuentra grietas o daños, póngase en contacto con su distribuidor local o Vivostat A/S.

LIMPIEZA DE LAS SUPERFICIES EXTERIORES

14. Limpie la superficie exterior con un paño suave previamente humedecido, teniendo cuidado de no rayar la pantalla

ESTE QRC DEBE LEERSE JUNTO CON LA IFU DEL PRODUCTO Y EL MANUAL DEL USUARIO.

Para IFUs y manuales, QRC versiones lingüísticas y mucho más, por favor visite nuestro sitio web: www.vivostat.com/application-now



Vivostat A/S
Borupvang 2
3450 Allerød
Dinamarca

+45 8880 8400
info@vivostat.com
www.vivostat.com