



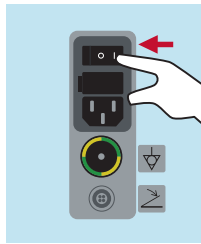
APL 404

SCHEDA DI RIFERIMENTO RAPIDO (QRC)

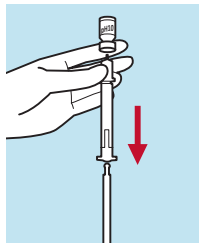
KIT DI APPLICAZIONE ENDOSCOPICO - CO-DELIVERY

Vivostat®

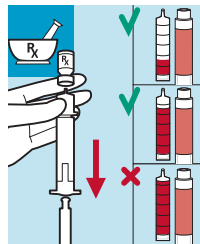
PARTE 1 - PREPARAZIONE DEL DISPOSITIVO APPLICATORE MONOUSO E DELL'UNITÀ APPLICATORE



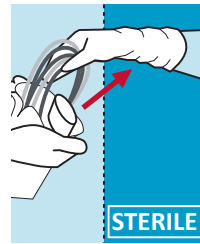
1. Accendere l'unità e collegare il pedale



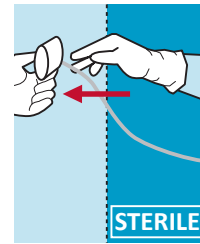
2. Inserire un ago 21g nella fiala del pH 10, prelevare il liquido in una siringa da 1 ml*



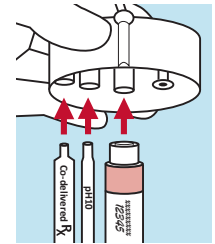
3. Preparare la soluzione di co-delivery a un livello inferiore o uguale a quello del sigillante/matrice



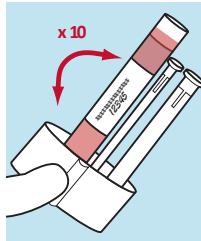
4. Trasferire l'applicatore monouso + carta tornasole nell'area sterile



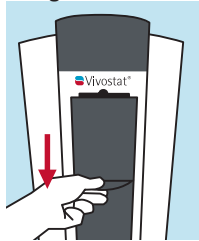
5. Rimuovere il portasiringhe dall'area sterile



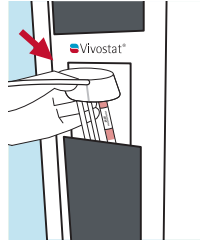
6. Inserire le siringhe di pH 10, sigillante/matrice e soluzione Co-D, nel portasiringhe



7. Per la matrice: ruotare il supporto della siringa avanti e indietro per 10 volte.*

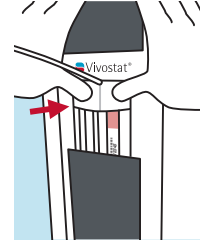


8. Quando indicato sul display, aprire lo schermo

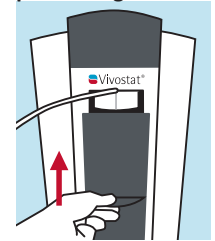


9. Inserire e posizionare il portasiringhe

Utilizzando APL 404 senza co-delivery: fare attenzione che la siringa di pH10 sia posizionata centrale e non nella cavità di co-delivery.

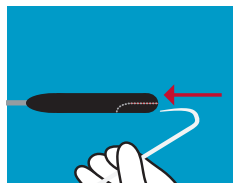


10. Premere il portasiringhe nella cavità usando due dita

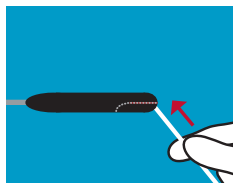


11. Chiudere lo schermo

PARTE 2 (OPZIONALE) - CARICARE IL CATETERE NEL MANIPOLO STERILIZZATO DELL'APPLICATORE



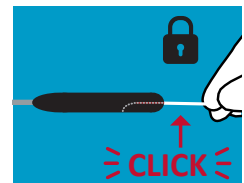
1. Posizionare la punta del catetere endoscopico all'estremità dell'impugnatura



2. Caricare e spingere per infilare l'intero catetere endoscopico



3. Regolare il catetere endoscopico nella posizione corretta - tutte le angolazioni sono possibili



4. Per bloccarlo in posizione, spingere il catetere verso l'alto fino a quando fa clic

I manipoli Vivostat (AZ 220, GM 220 e VS 220) sono forniti non sterili e devono essere sterilizzati secondo le procedure ospedaliere standard prima dell'uso. Se non è disponibile una procedura standard, si consiglia la sterilizzazione a vapore a 134°C per 5 minuti.

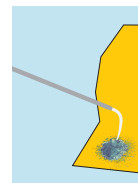
PARTE 3 - CARICARE LE SIRINGHE, INIZIALIZZA E AVVIARE L'APPLICAZIONE



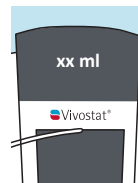
1. Premere il pulsante per avviare il caricamento delle siringhe



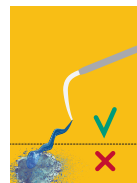
2. Premere il pedale una volta per inizializzare



3. Puntare sull'angolo inferiore della carta tornasole mentre avviene l'inizializzazione automatica



4. L'inizializzazione si arresta automaticamente e viene visualizzata la modalità spray + ml



5. Verificare che la miscela sia corretta sulla carta tornasole (da liquida a viscosa in 10 30 s)*



6. Pronto per l'applicazione

Per Obsidian® ASG e Obsidian® RFT si vedano anche le specifiche Guide all'applicazione.

* CAUTION:

1.2: Per evitare che bolle d'aria compromettano la miscela NON spingere l'ago in fondo alla fiala del pH 10.

1.7: Seguire attentamente il passaggio per evitare che le piastrine si depositino sul fondo, in quanto essenziali per la guarigione. Superati +30 minuti dopo la rotazione, ruotare di nuovo: premere il pulsante sulla parte superiore dell'unità applicatore per +4 secondi, estrarre il porta-siringa, ruotare e seguire i passaggi 1.7-1.11.

3.5: Se la miscela non diventa viscosa, premere il pulsante sulla parte superiore dell'unità applicatore per +4 secondi, verificare che il porta-siringa sia posizionato correttamente e seguire il passaggio 1.7-1.11.

QUESTO QRC DEVE ESSERE LETTO INSIEME ALL'IFU DEL PRODOTTO E AL MANUALE DELLA MACCHINA. Per informazioni su IFU e manuali, versioni linguistiche del QRC e molto altro ancora, visitate il nostro sito Web: www.vivostat.com/application-now.



CE 0477



Vivostat A/S
Borupvang 2
3450 Allerød
Danimarca

+45 8880 8400
info@vivostat.com
www.vivostat.com