



APL 400 Series

Vivostat® Fibrin Endoscopic Applikationssats

Snabbreferensguide



Lokala språkversioner är tillgängliga för nedladdning på www.vivostat.com/qrcs

DEL 1 – FÖRBERED ENGÅNGSAPPLIKATORENHETEN OCH APPLIKATORENHETEN

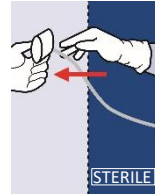
Slå PÅ applikatorenheten på baksidan och anslut fotkontakten



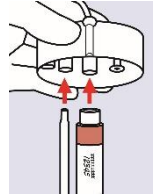
1. Placera 21 g nål precis inuti pH 10-flaskan, dra upp vätska i 1 ml spruta



2. Överför engångsapplicator + pH-papper till ett sterilt område



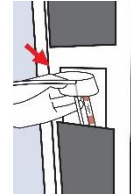
3. Flytta spruthållaren från det sterila området



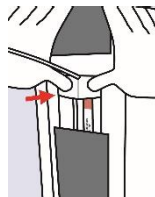
4. Sätt i pH 10 och Vivostat® Fibrin sprutor i spruthållaren



5. Öppna skärmen när det indikeras i displayen



6. Sätt i och placera spruthållaren



7. Tryck in spruthållaren i håligheten med hjälp av två fingrar



8. Stäng skölden

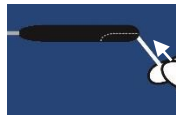
FÖRSIKTIGHET:

1) För att undvika att luftbubblor påverkar blandningen negativt ska du INTE trycka nålen till slutet av pH 10-flaskan i steg 1

DEL 2 (VALFRITT) – LADDA KATETERN I STERILISERAT ENDOSKOPISKT APPLIKATORHANDTAG



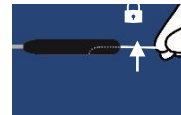
1. Placera den endoskopiska kateterspets i änden av handtaget



2. Ladda och tryck helt igenom den endoskopiska katetern



3. Justera den endoskopiska katetern för rätt position – alla vinklar är möjliga

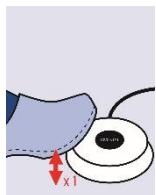


4. För att låsa positionen trycker du katetern uppåt tills den "klickar"

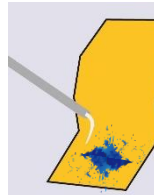
DEL 3 – LADDA SPRUTOR, PRIMA OCH INITIERA APPLICERING



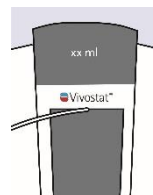
1. Tryck på knappen för att börja ladda sprutor



2. Tryck på fotkontakten en gång för att prima



3. Peka på det nedre hörnet av pH-pappret och autoprima



4. Autoprimering stoppar automatiskt och ml + sprayläge visas



5. Verifiera korrekt blandning på pH-papper (från flytande till viskös på 10–30 sek.)



6. Färdig för applicering.