



APL 400 Series

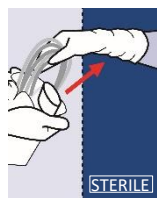
Sono disponibili per il download versioni nelle lingue locali su www.vivostat.com/qrcs

PARTE 1 – PREPARAZIONE DEL DISPOSITIVO APPLICATORE MONOUSO E DELL'UNITÀ APPLICATORE

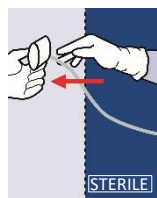
Accendere l'unità applicatore sul retro e collegare il pedale



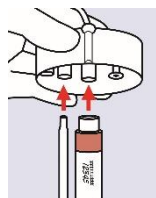
1. Inserire un ago 21g nel flacone pH 10, prelevare il liquido in una siringa da 1 ml



2. Trasferire l'applicatore monouso + carta tornasole nell'area sterile



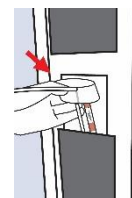
3. Rimuovere il portasiringhe dall'area sterile



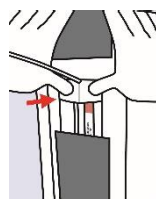
4. Inserire le siringhe di pH 10 e Vivostat® Fibrin nel portasiringhe



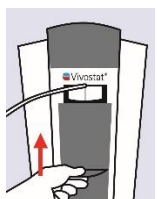
5. Quando indicato sul display, aprire lo schermo



6. Inserire e posizionare il portasiringhe



7. Premere il portasiringhe nella cavità usando due dita



8. Chiudere lo schermo

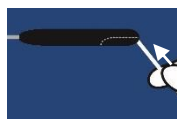
ATTENZIONE:

1) Per evitare che bolle d'aria compromettano la miscela NON spingere l'ago in fondo al flacone pH 10 nel Punto 1

PARTE 2 (OPZIONALE) – CARICAMENTO DEL CATETERE NELL'IMPUGNATURA DELL'APPLICATORE ENDOSCOPICO STERILIZZATA



1. Posizionare la punta del catetere endoscopico all'estremità dell'impugnatura



2. Caricare e spingere per infilare l'intero catetere endoscopico



3. Regolare il catetere endoscopico nella posizione corretta - tutte le angolazioni sono possibili

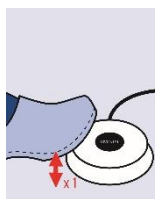


4. Per bloccarlo in posizione, spingere il catetere verso l'alto fino a quando fa clic

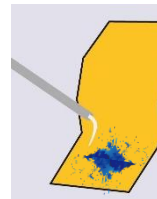
PARTE 3 – CARICAMENTO DELLE SIRINGHE, ADESCAMENTO E INIZIO DELL'APPLICAZIONE



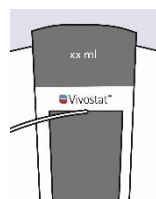
1. Premere il pulsante per avviare il caricamento delle siringhe



2. Premere il pedale una volta per adescare



3. Puntare sull'angolo inferiore della carta tornasole mentre avviene l'adescamento automatico



4. L'adescamento si arresta automaticamente e viene visualizzata la modalità spray + ml



5. Verificare che la miscela sia corretta sulla carta tornasole (da liquida a viscosa in 10-30 s)



6. Pronto per l'applicazione.