



APL 400 Series

Vivostat® Fibrin Endoscopic Anwendungskit

Schnellreferenz-Karte



Lokale Sprachversionen können über www.vivostat.com/qrcs heruntergeladen werden

TEIL 1 – EINWEGAPPLIKATOR UND APPLIKATOREINHEIT VORBEREITEN

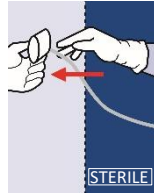
Applikatoreinheit auf der Rückseite einschalten und Fußschalter anschließen



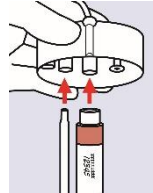
1. Die 21-g-Nadel direkt in das pH-10-Fläschchen stecken und die Flüssigkeit in eine 1-ml-Spritze aufziehen



2. Einwegapplikator + pH-Papier in einen sterilen Bereich bringen



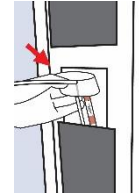
3. Spritzenhalter aus dem sterilen Bereich entfernen



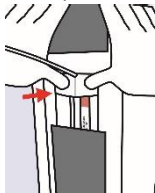
4. pH-10- und Vivostat® Fibrin Spritze in den Spritzenhalter einsetzen



5. Wenn im Display angezeigt, Schild öffnen



6. Spritzenhalter einsetzen und positionieren



7. Spritzenhalter mit zwei Fingern in die Vertiefung drücken



8. Schild schließen

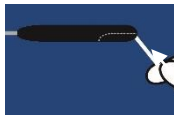
VORSICHT:

1) Um zu vermeiden, dass sich Luftblasen negativ auf die Mischung auswirken, die Nadel in Schritt 1 **NICHT** bis zum Ende des pH-10-Fläschchens drücken.

TEIL 2 (OPTIONAL) – KATHETER IN DEN STERILISIERTEN GRIFF DES ENDOSKOPISCHEN APPLIKATORS EINSETZEN



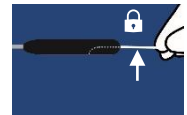
1. Spitze des endoskopischen Katheters am Ende des Griffs platzieren



2. Den endoskopischen Katheter einführen und vollständig durchschieben



3. Den endoskopischen Katheter in die richtige Position bringen – alle Winkel sind möglich

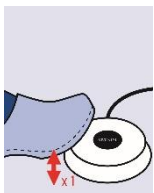


4. Zum Fixieren der Position den Katheter nach oben schieben, bis er einrastet

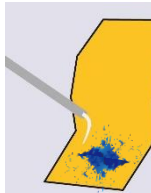
TEIL 3 – SPRITZEN LADEN, ENTLÜFTEN UND DIE ANWENDUNG STARTEN



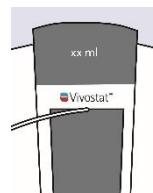
1. Taste drücken, um das Laden der Spritzen zu starten



2. Zum Entlüften einmal den Fußschalter drücken



3. Spitze auf die untere Ecke des pH-Papiers richten und Autopriming starten



4. Autopriming stoppt automatisch und ml + Sprühmodus wird angezeigt



5. Korrekte Mischung auf pH-Papier überprüfen (von flüssig bis zähflüssig in 10–30 Sek.)



6. Bereit für die Anwendung.