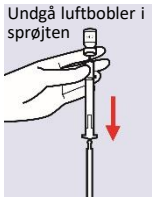




DEL 1 – FORBERED ENGANGSAPPLIKATORENHEDEN OG APPLIKATOREN

Tænd for applikatoren på bagsiden, og tilslut fodkontakten



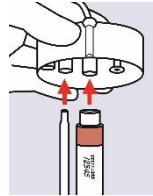
1. Placer 21G nålen lige inden i pH 10 hætteglasset, træk væske ind i 1 ml sprøjten



2. Overfør engangsapplikatoren + pH-papiret til det sterile område



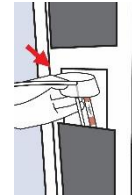
3. Fjern sprøjteholderen fra det sterile område



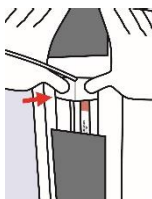
4. Indsæt pH 10 og Vivostat® Fibrin sprøjterne i sprøjteholderen



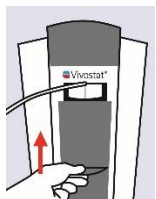
5. Når det angives på displayet, åbnes dækslet



6. Indsæt og placer sprøjteholderen



7. Tryk sprøjteholderen ind i åbningen med to fingre



8. Luk dækslet

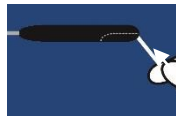
FORSIGTIG:

1) For at undgå luftbobler, der kan påvirke blandingen negativt, må nålen IKKE skubbes helt ind i pH 10 hætteglasset i Trin 1

DEL 2 (VALGFRI) – ANBRING KATETERET I DET STERILISEREDE ENDOSKOPISE APPLIKATORHÅNDTAG



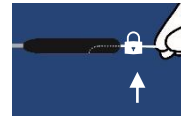
1. Placer den endoskopikate- terets spids i enden af håndtaget



2. Indsæt og skub endoskopi- kate- teret helt igennem



3. Juster det endoskopikate- teret til den korrekte position. Kan indstilles i alle vinkler

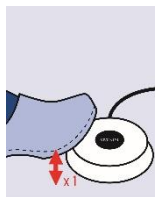


4. For at låse positionen skubbes kateteret op, til det "klikker"

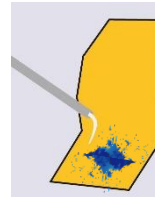
DEL 3 – ISÆT SPRØJTERNE, FYLD, OG START APPLIKATIONEN



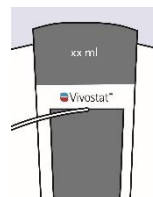
1. Tryk på knappen for at begynde isætning af sprøjterne



2. Tryk en gang på fodkontakten for at fylde



3. Peg mod det nederste hjørne af pH-papiret, og foretag automatisk fyldning



4. Den automatiske fyldning standser af sig selv, og ml + sprayfunktion vises



5. Kontrollér den korrekte blanding på pH-papiret (fra flydende til viskøst på 10-30 sek.)



6. Klar til anvendelse.