

Guida all'applicazione di Obsidian® ASG

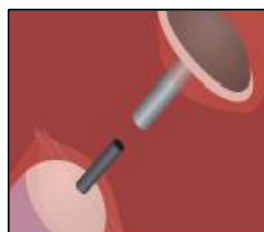
SIGILLATURA | GUARIGIONE | RIGENERAZIONE

La sequenza corretta di applicazione di Obsidian® ASG è illustrata nei punti riportati sotto.



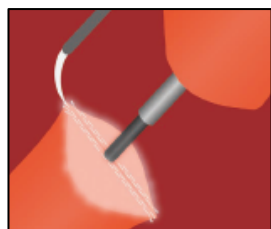
Punto 1

Resezione del colon mediante suturatrice meccanica o altra procedura chirurgica standard.



Punto 2

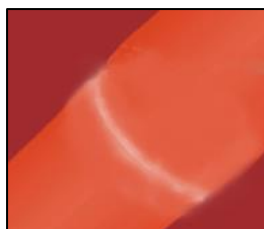
Una volta posizionata con successo l'incudine e inserita la suturatrice circolare, collegare le due parti.



Punto 3

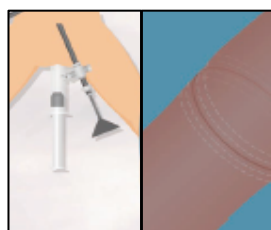
Verificare la posizione del colon prossimale e applicare almeno 2 ml di Obsidian® ASG sull'intera superficie del moncone distale del colon.

Importante: Soprattutto i margini esterni devono essere completamente coperti.



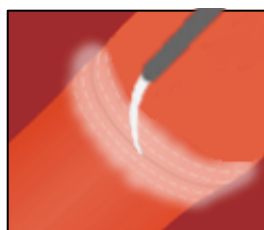
Punto 4

La suturatrice viene chiusa e azionata in base alle linee guida del produttore, quindi ritratta per via transanale.



Punto 5

Si controlla l'impermeabilità all'aria dell'anastomosi mediante "test della bolla - acqua e aria" o mediante esame con agente di contrasto.



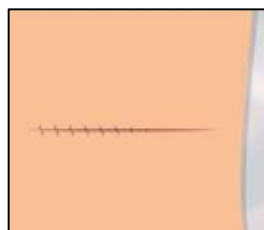
Punto 6

Dopo evacuazione dell'NaCl e adeguata visualizzazione dell'area anastomotica, rinforzare l'anastomosi lungo tutta la circonferenza applicando Obsidian® ASG a 1,5 cm distalmente e 1,5 cm prossimalmente.



Punto 7

Dopo la chiusura fasciale della linea mediana addominale nelle procedure laparoscopiche o dell'intera incisione chirurgica nelle procedure aperte, applicare la restante quantità di Obsidian® ASG direttamente sopra la chiusura fasciale.



Punto 8

Chiusura finale della ferita.

Nota: Una volta terminata l'applicazione di Obsidian® ASG, attendere circa 30 secondi prima di continuare le manovre chirurgiche per ottenere la completa polimerizzazione di Obsidian® ASG.