

Guide d'application d'Obsidian® ASG

OBTURATION | CICATRISATION | RÉGÉNÉRATION

L'ordre correct des étapes à suivre pour l'application d'Obsidian® ASG est présenté ci-dessous.



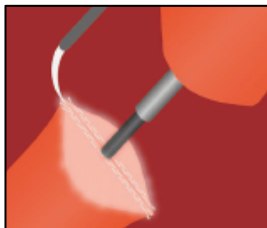
Étape 1

Résection du côlon avec une agrafeuse ou selon une autre méthode chirurgicale normalisée.



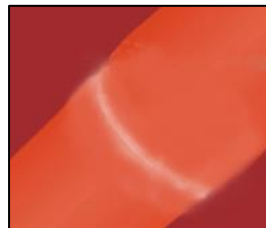
Étape 2

Après une mise en place réussie de l'enclume et l'insertion de l'agrafeuse circulaire, connecter les deux parties.



Étape 3

Vérifier la position du côlon proximal et appliquer au moins 2 ml d'Obsidian® ASG sur la surface entière du moignon de côlon distal.
Important : il est impératif de couvrir complètement les marges extérieures en particulier.



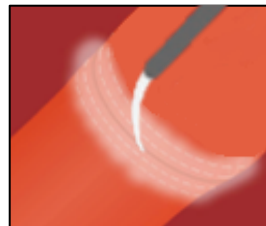
Étape 4

Fermer l'agrafeuse et la déclencher conformément aux directives du fabricant, puis la rétracter avec précaution par voie trans-anale.



Étape 5

Contrôler l'étanchéité à l'air de l'anastomose par le « test des bulles - air et eau » ou par un test avec agent de contraste.



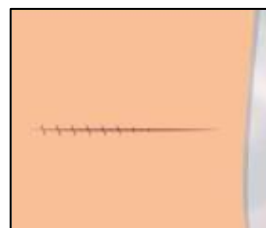
Étape 6

Après évacuation du NaCl et obtention d'une visualisation adéquate de la région anastomotique, renforcer l'anastomose sur sa circonférence complète en appliquant Obsidian® ASG sur une surface de 1,5 cm dans les directions distale et proximale.



Étape 7

Après fermeture des fascias de la ligne médiane abdominale lors des cœlioscopies ou de l'incision chirurgicale entière lors de procédures ouvertes, appliquer le restant d'Obsidian® ASG directement par-dessus la fermeture fasciale.



Étape 8

Fermeture finale de la plaie.

Remarque : Une fois l'application d'Obsidian® ASG effectuée, attendre environ 30 secondes avant de poursuivre les manœuvres chirurgicales, afin que le processus de polymérisation d'Obsidian® ASG puisse se terminer.