

Obsidian® ASG Anwendungsleitfaden

SEALING | HEALING | REGENERATION

In den nachfolgenden Schritten wird die richtige Anwendungssequenz von Obsidian® ASG beschrieben.



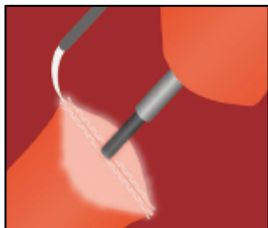
Schritt 1

Resektion des Kolons mit Stapler oder einem anderen standardisierten chirurgischen Verfahren.



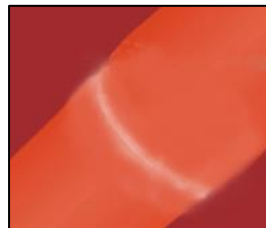
Schritt 2

Die beiden Teile nach der erfolgreichen Platzierung des Anvils und dem Einführen des Zirkularstaplers verbinden.



Schritt 3

Die Position des proximalen Kolons überprüfen und mindestens 2 ml Obsidian® ASG über die gesamte Oberfläche des distalen Kolonstumpfs auftragen. **Wichtig:** Vor allem die äußeren Ränder müssen vollständig bedeckt sein.



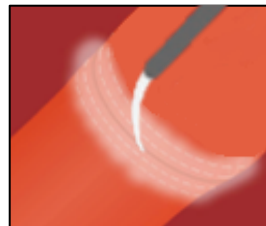
Schritt 4

Der Stapler wird entsprechend den Herstelleranweisungen geschlossen und ausgelöst und vorsichtig transanal zurückgezogen.



Schritt 5

Die Luftdichtheit der Anastomose wird mit dem „Blasentest – Wasser und Luft“ oder einem Kontrastmitteltest überprüft.



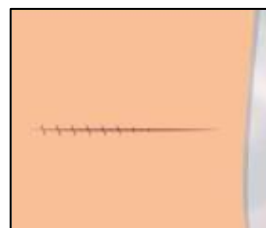
Schritt 6

Nach der NaCl-Evakuierung und gründlichen Sichtprüfung des Anastomosebereichs wird die Anastomose umlaufend vollständig verstärkt, indem Obsidian® ASG 1,5 cm distal und 1,5 cm proximal aufgetragen wird.



Schritt 7

Nach dem fasziellen Verschluss der Mittellinie des Abdomens bei laparoskopischen Verfahren bzw. der vollständigen chirurgischen Inzision bei offenen Verfahren wird das restliche Obsidian® ASG direkt auf den fasziellen Verschluss aufgetragen.



Schritt 8

Endgültiger Wundverschluss.

Anmerkung: Nach dem vollständigen Auftragen von Obsidian® ASG mindestens 30 Sekunden warten, bevor die chirurgischen Manöver fortgesetzt werden, bis der Polymerisationsprozess von Obsidian® ASG abgeschlossen ist.